

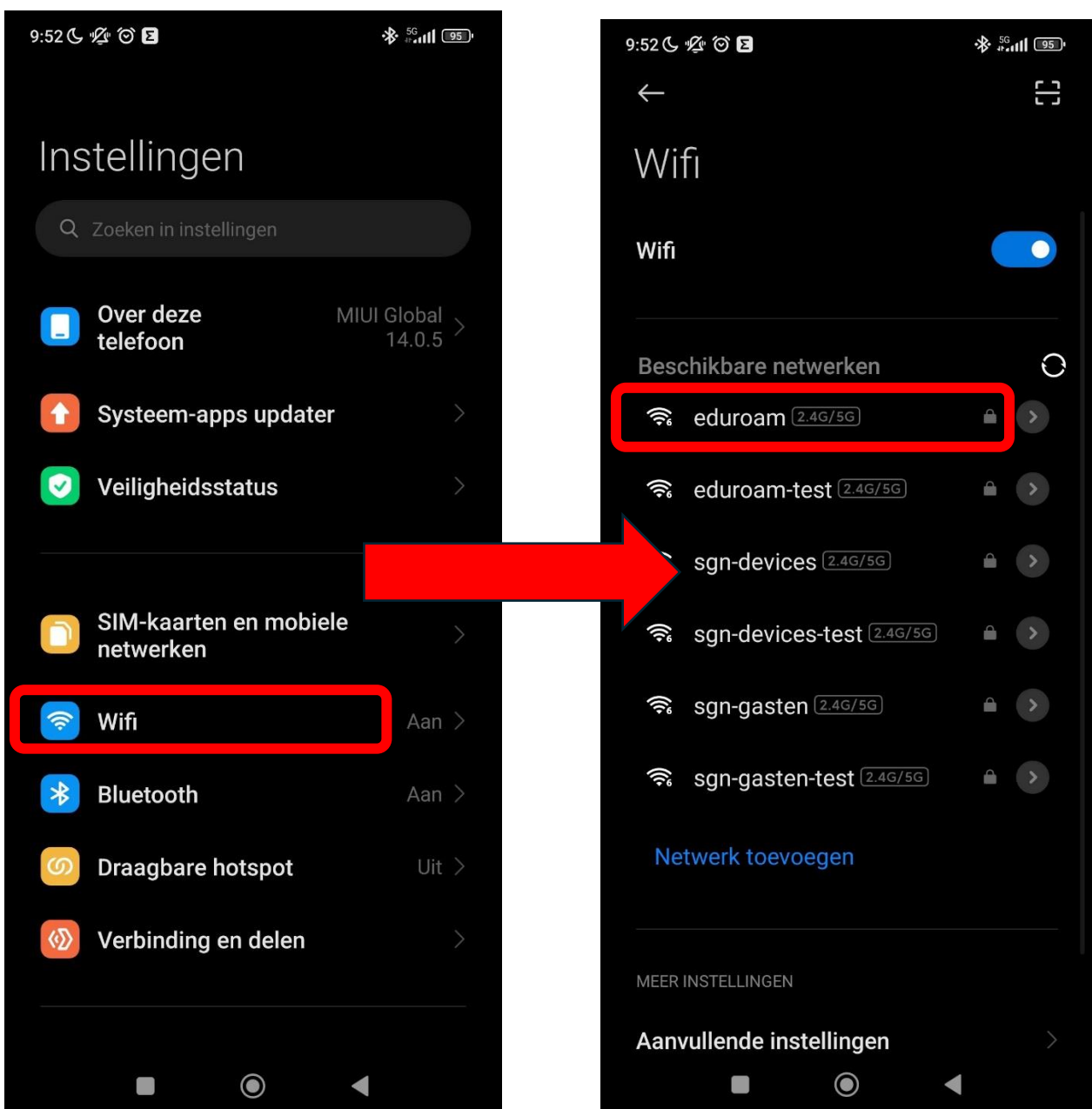
Handleiding aanmelden bij eduroam op je telefoon

VOOR ANDROID TELEFOONS

Stap 1

Open je instellingenschermb en klik op **Wifi**.

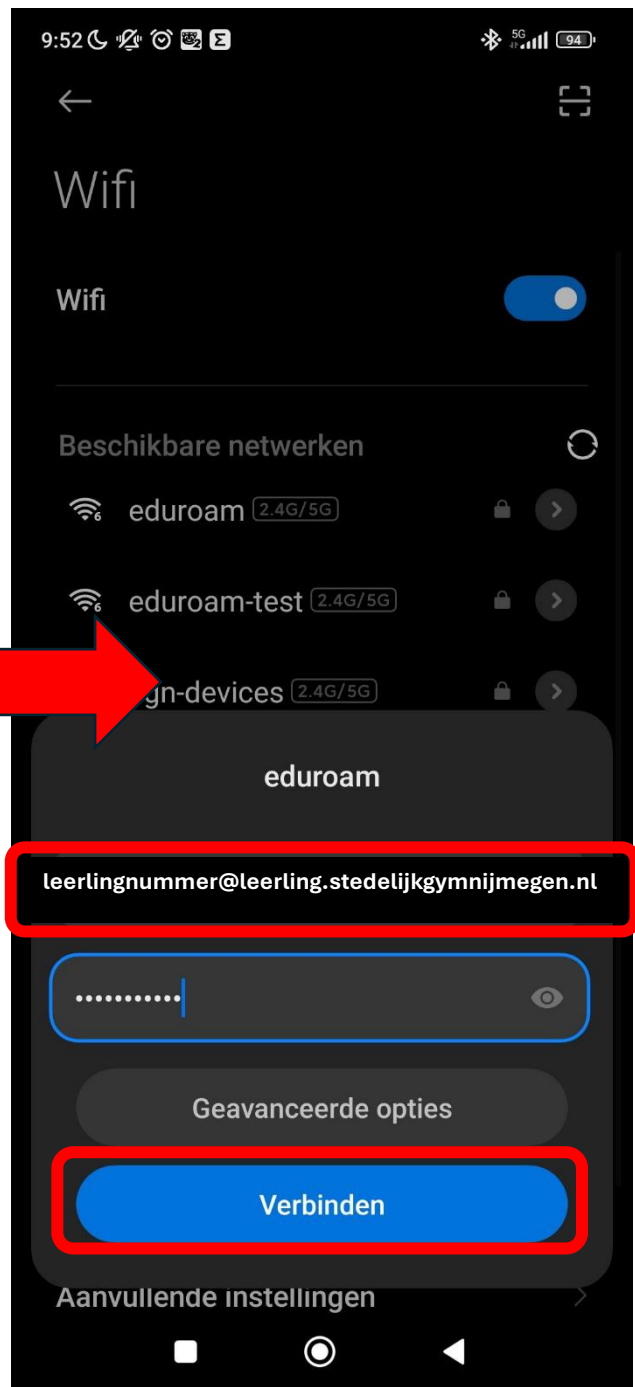
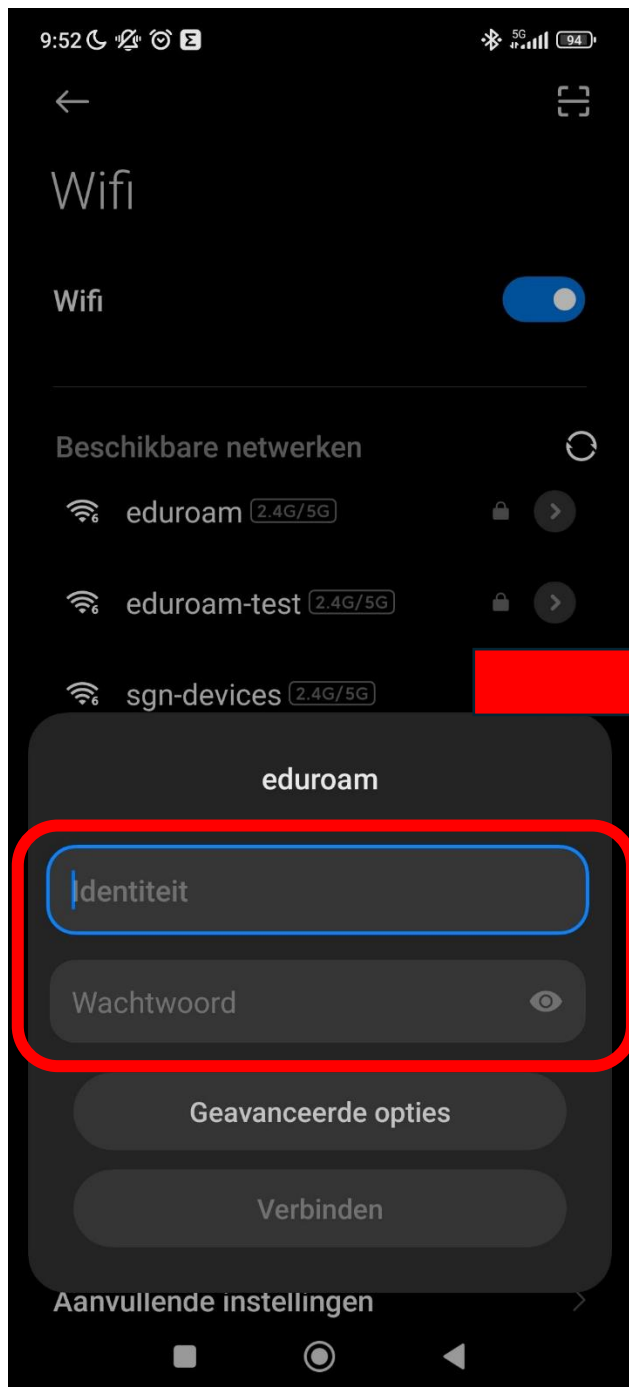
Kies bij de beschikbare netwerken voor **eduroam**



Stap 2

Je moet nu inloggen met een identiteit en een wachtwoord.

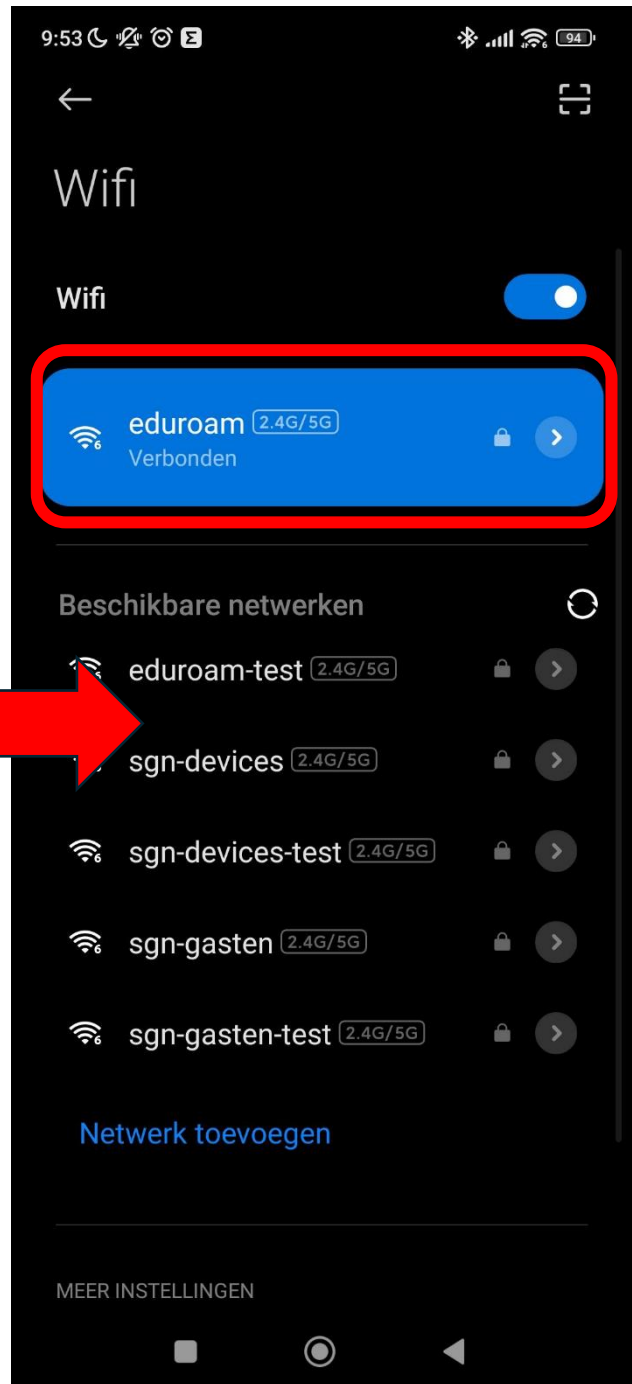
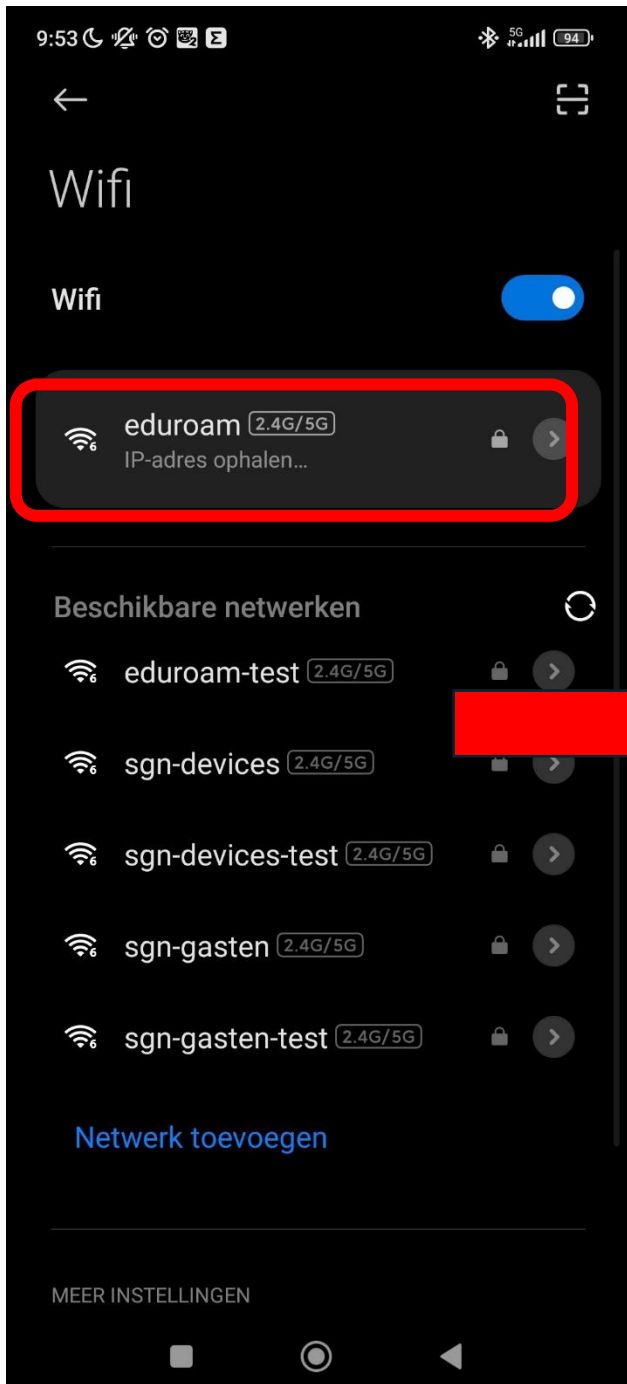
- **MEDEWERKERS** loggen hier in met hun **e-mailadres en wachtwoord**
- **LEERLINGEN** loggen hier in met **leerlingnummer@leerling.stedelijkgymnijmegen.nl** en het **wachtwoord van hun e-mailadres**.
- Klik daarna op **Verbinden**



Stap 3

Het **IP-adres** wordt nu opgehaald.

Daarna krijg je de melding dat je bent **verbonden**.

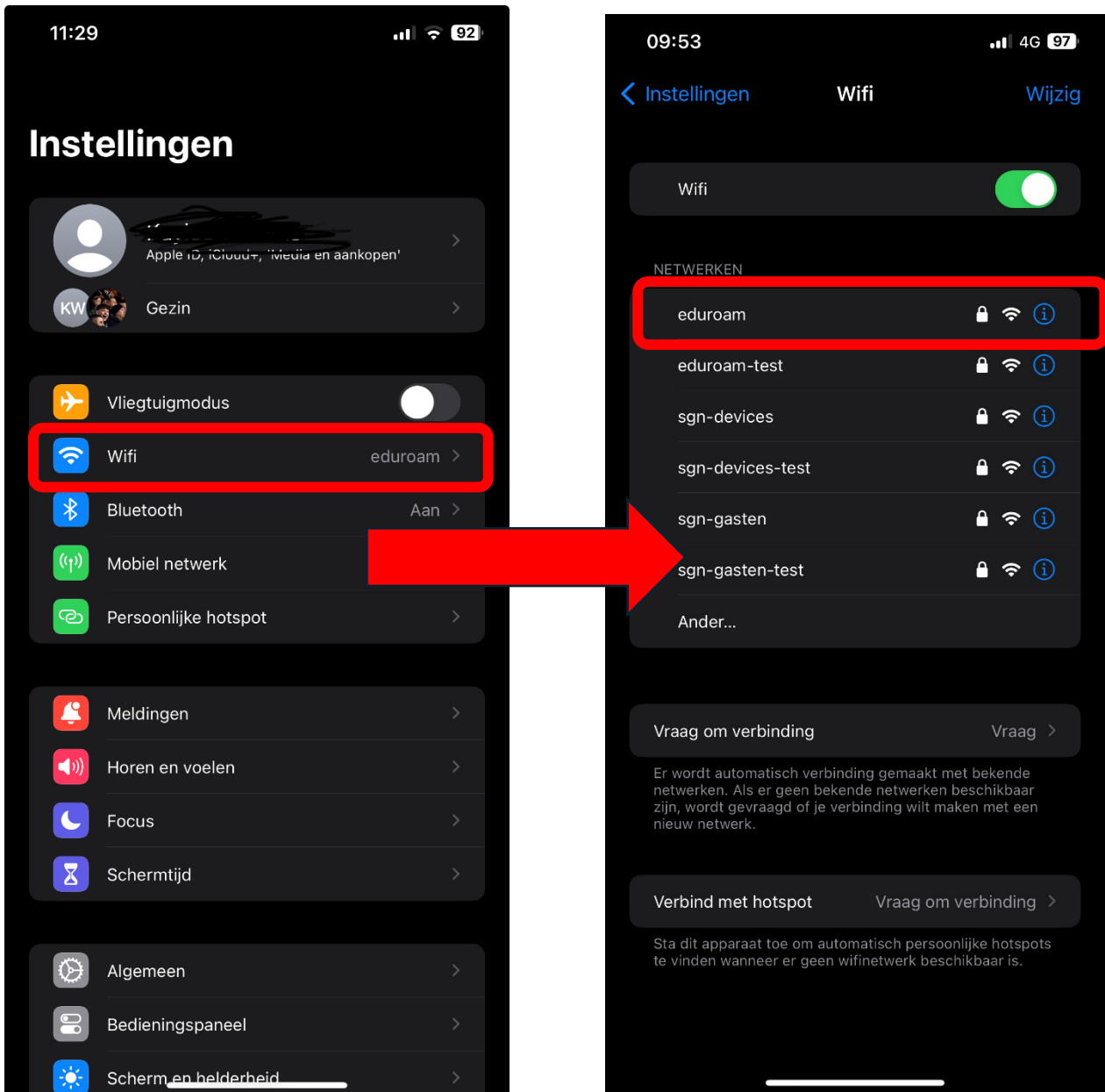


VOOR iOS TELEFOONS

Stap 1

Open je instellingenschermb en klik op **Wifi**.

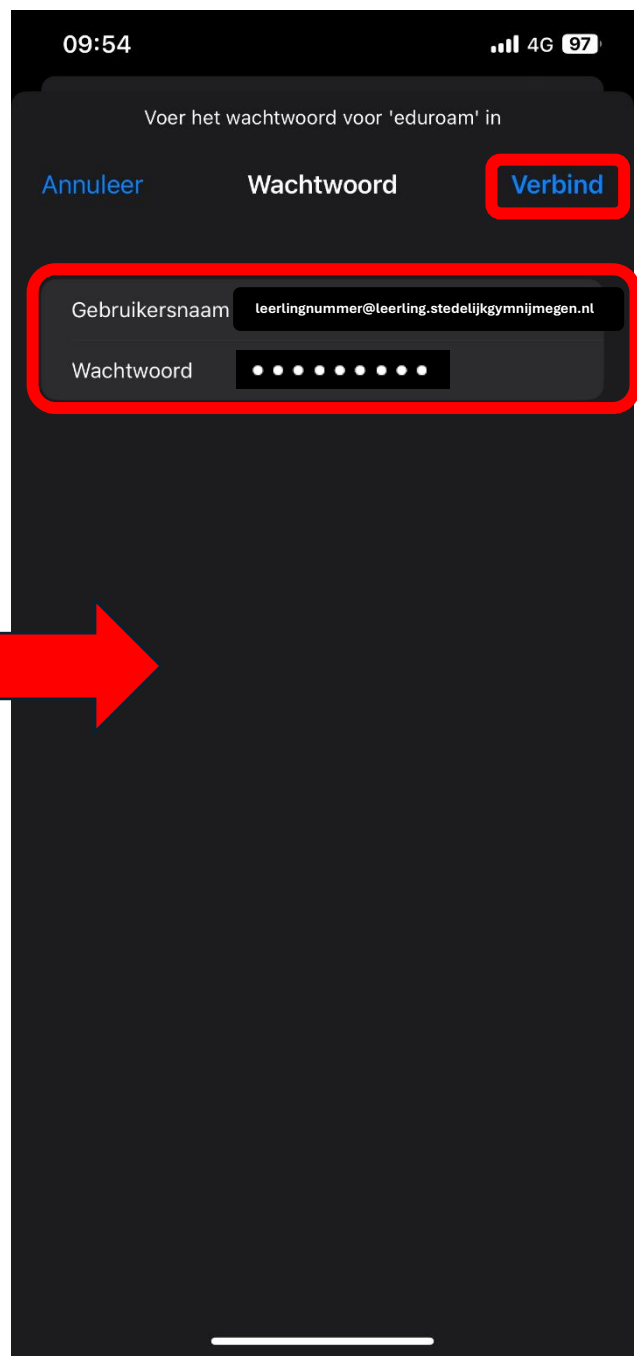
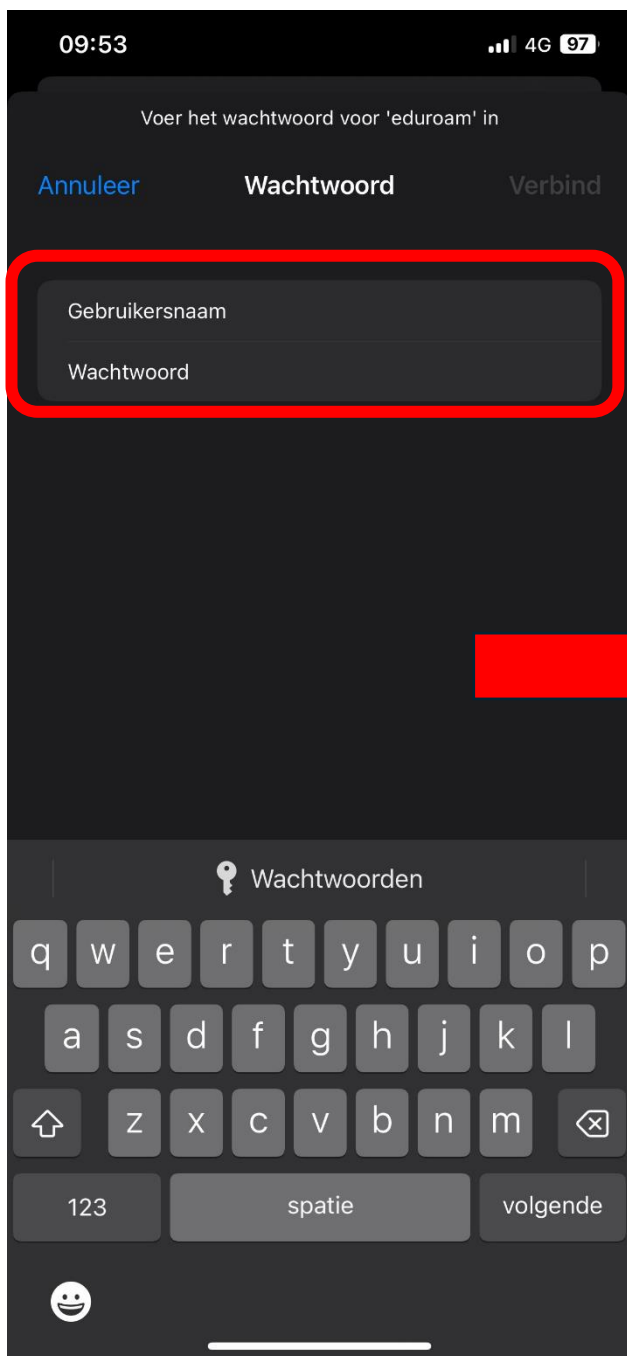
Kies bij de beschikbare netwerken voor **eduroam**



Stap 2

Je moet nu inloggen met een gebruikersnaam en een wachtwoord.

- **MEDEWERKERS** loggen hier in met hun **e-mailadres en wachtwoord**
- **LEERLINGEN** loggen hier in met **leerlingnummer@leerling.stedelijkgymnijmegen.nl** en het **wachtwoord van hun e-mailadres**.
- Klik daarna op **Verbind**



Stap 3

Je krijgt nu de melding van een Wifi-certificaat. Klik op **vertrouw**.

Daarna zie je dat je bent **verbonden**.

